

シーケーディー

# チェックCKDシールのご案内



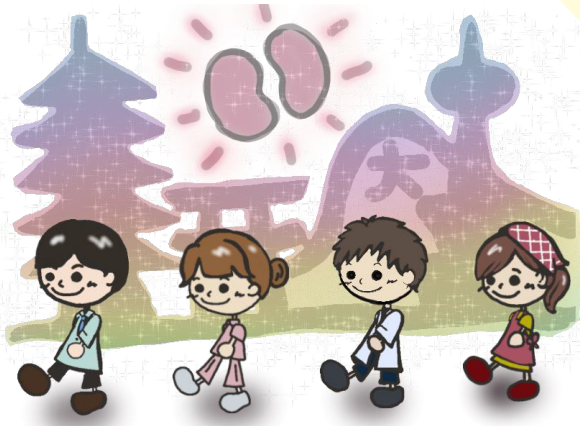
チェックCKDシール

じんぞう

- ◆ CKDとは **慢性腎臓病** のことです。
- ◆ 腎臓の働きが弱くなっていると、お薬によっては体から出ていくのに時間がかかり、悪い影響が出ることがあります。
- ◆ 処方箋に印字されている血液検査や、患者さんにお見せいただく血液検査値により、お薬の悪い影響が出やすい可能性があると考えた場合は、お薬手帳や保険証等カバーなどの表面に「**チェックCKDシール**」を貼らせていただきます。
- ◆ 患者さんの腎臓の働きに応じて、お薬の種類や量、飲み方、飲む間隔などを考え、あなたを守ります。

他の医療機関や薬局に行かれるときは  
お薬手帳や保険証等カバーなどに貼付した  
チェックCKDシールをお見せください。

あなたとあなたのおくすり見守り隊



チェックCKDシールは  
あなたを見守る大切なシールです

血液検査の結果をお持ちの方は、医師や薬剤師にお見せください。

お薬を安心・安全に使用して、あなたの腎臓、お身体を守るために、皆様のご協力をよろしく申し上げます。

京都腎臓医学会

協力：京都府薬剤師会 / 京都腎臓病療養指導士会 / 京都腎臓・高血圧談話会

本事業は地域医療介護総合確保基金事業です。